

2018年5月17日

株式会社 **イチケン**

不動産の取得に関するお知らせ

2016年3月11日付公表(2017年5月18日付修正)致しました「中期経営計画」の重点施策に掲げる『不動産事業の活性化』の一環として、今般下記の通り、2018年7月下旬を目処に新規収益物件としてホテルを取得する事となりましたのでお知らせ致します。

記

【物件概要】

施設名	ホテル・アンドルームス新大阪
所在地	大阪府大阪市淀川区西宮原1丁目4-30
敷地面積／延床面積	861.35㎡ / 3,353.68㎡
構造規模	鉄骨造、地上9階建
取得予定日	2018年7月下旬
ホテル運営会社	ソラーレ ホテルズ アンド リゾーツ株式会社 (http://www.solarehotels.com)
開業予定日	2018年10月1日
総客室数	120室
総投資額	約25億円

(ホテル所在地 地図)



※ホテルの概要につきましては、ソラーレ ホテルズ アンド リゾーツ株式会社より2018年4月11日付にてプレスリリースを公表しておりますので、ご参考として添付致します。

報道関係者各位

2018年4月11日

一泊のストーリーを充実させる「&」があるホテル
「ホテル・アンドルームス新大阪」
2018年10月1日オープン

「ホテル・アンドルームス」第3弾は新大阪へ出店。1階にはそば屋を直営予定。



全国で宿泊施設を展開するソラーレ ホテルズ アンド リゾーツ株式会社(本社:東京都港区、代表取締役社長:井上 理、以下ソラーレホテルズ、<http://www.solarehotels.com>)は、自社オリジナルブランド「ホテル・アンドルームス」第3号店として、本年10月1日、大阪市淀川区に「ホテル・アンドルームス新大阪」(以下当ホテル)を出店いたします。

「ホテル・アンドルームス」は、「一泊のストーリーを充実させる『&』があるホテル」というキャッチコピーのもと、都市のなかにあるホテルで豊かな時間を過ごしていただくために「そこにあったら嬉しい『&』をホテルにプラスしていくことがコンセプトの都市型ホテルブランドです。

2017年4月には第1号店として同市内に「ホテル・アンドルームス大阪本町」を開業。本年6月26日開業予定の2号店「ホテル・アンドルームス名古屋栄」に続く3号店となります。当ホテルは、JR・大阪市営地下鉄御堂筋線「新大阪駅」4番出口より徒歩6分のロケーションで、オフィス街として人気を集める新大阪北口エリアへ出店します。新幹線利用者を想定した国内のビジネス需要はさることながら、新大阪駅は JR 線の特急を利用した関西空港へのアクセスも良好であり、アジアを主とした外国人観光客の需要も想定しています。

2017年には、大阪府を訪れた訪日外国人客(インバウンド)の数が1,100万人を超えています。関西空港を離発着する格安航空会社(LCC)の便が増え、政府による査証(ビザ)発給要件の緩和など、中国や韓国、台湾を中心に訪日観光客は急増しています。米クレジットカード大手が昨年発表した「世界渡航先ランキング」でも、大阪への渡航者数(2009~2016年)の年平均増加率は24%で世界132都市中トップになるなど、近年外国人に人気の都市となっています。中でも特に新大阪は非常に将来性、発展性のあるエリアであると捉えております。

なお、当ホテルでは、このブランドロゴが示すよう3つの「&」を提供します。

- ・&そば屋(予定)
- ・&モーニングデリバリーサービス(朝食を客室まで配達)
- ・&銭湯風大浴場

1階では、そば屋を直営で営業する予定です。朝食ではそばを中心とした軽食を提供し、朝はゆっくりお部屋でくつろぎたい方に向けて、数量限定・予約制で朝食を客室にお届けする「モーニングデリバリーサービス」を提供します。また、男女別に設けられた大浴場では、昔懐かしいタイルを使ったデザインを採用して、現代版の銭湯スタイルを演出します。

ソラーレホテルズでは、ただ泊まるだけの施設ではなく、ホテルに「&」をプラスすることで、宿泊の付加価値を生み出し、ここにしかないサービスと体験を提供してまいります。

ホテル・アンドルームス新大阪 概要

◆施設概要

施設名(日本語表記)	ホテル・アンドルームス新大阪
施設名(英語表記)	hotel androoms Shin-Osaka
所在地	〒532-0004 大阪府大阪市淀川区西宮原1(仮)
敷地面積	861.85 m ²
延床面積	3,353.68 m ²
構造規模	鉄骨造、地上9階建
建物所有者	株式会社プレサンスコーポレーション
設計	株式会社アルファワークス
施工	株式会社イチケン
内装・デザイン監修	有限会社橋本夕紀夫デザインスタジオ
ホテル運営会社	ソラーレ ホテルズ アンド リゾーツ株式会社
開業予定	2018年10月1日
総客室数	120室

◆ホテル概要

部屋タイプ	広さ	定員	客室数	料金(室)	
スタンダードシングル	14 m ²	1	7	7,000円～	
スタンダードダブル	14 m ²	2	49	7,500円～	
モデレートダブル	19 m ²	2	7	10,000円～	
スタンダードツイン	18 m ²	3	49	10,000円～	
デラックスツイン	37 m ²	5	7	15,000円～	
ユニバーサル	35 m ²	3	1	12,000円～	
チェックイン・アウト	チェックイン 15:00・チェックアウト 10:00				
主なサービス	モーニングデリバリーサービス(朝食を客室まで配達)				
飲食施設	飲食店(日本そば提供の居酒屋) ※予定 席数:40席				
ホテル内設備	駐車場7台、コインランドリー5台、自動販売機、製氷機				
インターネット環境	共用部、全客室Wi-Fi完備				
開業準備室	メールアドレス: androoms-aso@solarehotels.com 電話番号:06-4807-5111(受付時間:平日9:00-18:00)4/11より電話開通				
予約受付開始	2018年5月予定				
交通アクセス	JR・大阪市営地下鉄御堂筋線「新大阪」駅4番出口より徒歩6分				

室料の表示は平日の最低料金です。日により販売価格は異なります。詳細は随時ウェブサイトでお知らせいたします。

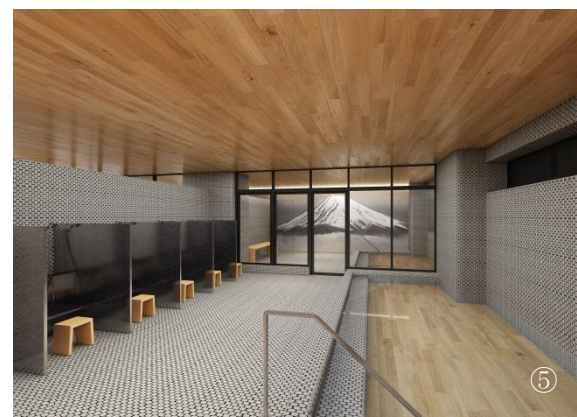
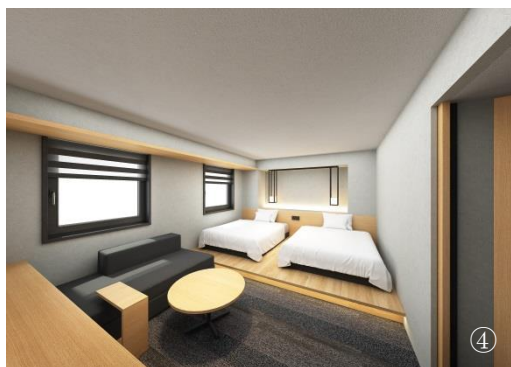
◆ホテル所在地



〒532-0004

大阪府大阪市淀川区西宮原1(仮)

◆参考資料



- ① ロビー ②外観
③ 飲食店(そば屋)
④ 客室(デラックスツイン) ⑤大浴場
※すべてイメージ

***ソラーレ ホテルズ アンド リゾーツ株式会社について :- “ Nationwide for all occasions”**

ソラーレ ホテルズ アンド リゾーツ株式会社は、「雨庵 金沢」、「インソムニア 赤坂」、「ハタゴイン」、「ホテル・アンドルームス」、「ランプライトボックスホテル」、「ロワジュール」、「チサン」などのブランドを有し、2018年4月現在、従業員約1,400名、ホテル数、50軒、総客室数7,492室の運営、フランチャイズ、アセットマネジメントをしているホテルグループです。<http://www.solarehotels.co.jp>

報道関係者からの問い合わせ

ソラーレ ホテルズ アンド リゾーツ株式会社 PR 担当: 増井

Mail: kaori.masui@solarehotels.com TEL: 03-6858-2330