

# HOTEL THE LEBEN OSAKA

大阪市中央区

設計・監理／永都設計  
施工／イチケン



## 設計主旨

計画地の南船場は、大阪でも有数の繁華街である心斎橋エリアから近く、ビジネスの中心地である本町や淀屋橋にも隣接している。歓楽街とビジネス利用に限定しない新しい宿泊施設の提案「くつろぎという幸せ」をここにも。」を目指した。客室は一般的なビジネスホテルのような15㎡前後で構成せず30～40㎡を中心に計画した。最上階は3室のみのプレミアムフロアーを計画することで、ビジネス利用以外にも家族旅行や2世帯家族が同室で宿泊ができ、長期宿泊者もゆっくりと寛ぐことが可能な都心における新しいホテルの提案を実現した。

街区の交差点に面した立地であることから、建物を北東の隣地側に寄せた配置でランドプランを組んだ。交差点より北側・東側に延びる道路に対して広がりを持たせるとともに、エントランスまでの空間が確保でき、四季折々の植栽を設け街区の顔を演出。外観は基壇部にレンガタイルを採用し重厚感を持たせ、交差点に面した外壁には、2層ごとにコンクリートスラブで分節したアルミカーテンウォールを起点に、両サイドに広がるバルコニー部分にアルミルーバーを設けることで避難用バルコニーから見受けられる面的な外観を避けた。素材が生み出す水平・垂直のラインを大切に建物に陰影を醸し出し、永きに渡り宿泊者に愛されるデザインとした。

これから数十年に渡り、本ホテルが心斎橋エリアにおける新しいホテルの顔として活躍し続けることを願っている。

(井海克彦／永都設計)



上／南西側外観 下／アプローチタ景



井海 克彦……いかい かつひこ  
1972年奈良県生まれ。2001年永都設計入社。2020年同社代表取締役役に就任



筒井 洋子……つつい ようこ  
1968年愛知県生まれ。1991年大同工業大学建設工学科卒業、2018年永都設計入社



エントランスロビー

## インテリアデザイン

HOTEL THE LEBEN OSAKAでは「くつろぎという幸せ」をここにも。」というテーマで部屋の入口で靴を脱いで、自宅のように寛

いでいただくというコンセプトがあった。いわゆるホテルの煌びやかでラグジュアリーな非日常空間ではなく、自宅のような寛ぎがありながらも、自宅では絶対に味わえないよ

うな贅沢な空間トーンを目指した。

壁面の優しい木目と床やその他はグレージュトーンのレイヤーを重ねていく手法で空間を包み込み、落ち着いたきのある優しい空間となった。また、光(照明)のレイヤーを重ねることで質感や立体感を表現した。

ロビーラウンジはエントランスから奥に長い区画形状をより強調するため、天井意匠と床に落ちる照明の光だまりがリズムを刻み奥へと人の視線を導く計画とした。

また、チェックインカウンターはシンメトリーでミニマルなデザインとし、大理石調のかたまりがロビー空間に鎮座するかのよう存在感を放っている。

全体をグレージュトーンのマテリアルで構成し、差し色で真鍮古美色を使うことでグレード感が上がり、ホテルにふさわしいエントランスの設えとなった。(平野大偉/イチミリデザイン)



上・右下/客室 左下/客室サイン



平野大偉……ひらの だい  
1977年大阪生まれ。1999年宝塚造形芸術大学卒業、同年フィアット入社。2002年相合家具製作所、2006年リックデザインを経て、2014年イチミリデザイン設立。現在、同社代表



工事状況 (写真提供: イチケン)

## 施工計画

当ホテルは大阪市中心部の商業地域に計画され、限られた敷地面積851.74㎡に対して地下1階・地上15階、最高高さ44.99mのフルボリュームの設計のため、総合仮設計画・工程計画・搬入計画が難しく、細部までよく検討してから工事を進める必要があった。

近隣に高層マンションも隣接していたので安全・環境にも配慮し、特に搬入についてはロングスパンEVがメインの搬入経路となるので、詳細な搬入計画を作成し、マンションへの工事時間規制を考慮して早朝・残業の搬入が発生しないよう安全でスムーズな作業工程を計画した。

内装については施主・設計者とコンセプトを共有し、特に「部屋で靴を脱いでくつろげる」「セパレートされたバスルーム」「ゆとりのあ

る客室の広さ」について何度も話し合い図面での修正・変更を形に反映していった。

工事全般を通して、施工管理の負担軽減と品質の向上を図り、客室仕上検査では専用の検査システムを導入し、施主・設計者からの信頼を得ながら無事竣工を迎えることができた。

(小川隆行/イチケン)



**小川 隆行**……おがわ たかゆき  
1963年大阪府生まれ。1986年近畿大学理工学部建築学科卒業、同年第一建設工業(現イチケン)入社。現在、同社関西支店店舗建設部作業所長



**佐々木 隆将**……ささぎ たかまさ  
1985年兵庫県生まれ。2009年大阪工業大学工学部建築学科卒業、同年イチケン入社。現在、同社関西支店店舗建設部副所長

## HOTEL THE LEBEN OSAKA データ

**所在地** 大阪市中央区南船場2-2-15  
**主要用途** ホテル  
**建築主** SMFLみらいパートナーズ株式会社  
**事業主** 株式会社タカラレーベン  
**設計・監理** 永都設計  
担当/総括: 井海彦彦 建築: 筒井洋子  
インテリアデザイン・監修 イチミリデザイン  
担当/平野大偉

## ライティングデザイン

モジュレックス 担当/池田 淳、尾谷 聡  
パナソニック エレクトリックワークス社  
担当/笹谷奈央  
家具製作 アルク 担当/四柳圭史  
アート製作 ディレクト 担当/岡本 薫  
サインデザイン ネイムス 担当/堀口秀司、森 亜朱紗  
**施工** イチケン  
担当/小川隆行 建築: 佐々木隆将

スタンダードダブル(30㎡)×1室、スタンダードツイン(30㎡)×50室、スーペリアツイン(40~41㎡)×25室、レーベンツイン(43㎡)×13室、コーナーダブル(37㎡)×13室、レーベンスイート(84~88㎡)×3室、ユニバーサルダブル(30㎡)×2室

## 【設備概要】

**電気設備** 受電方式/屋外キュービクル 受電電圧/6.6kV60Hz 予備電源/3相3線式200Vディーゼル発電機  
**空調設備** 空調方式/マルチ型エアコン・ルームエアコン 熱源/電気  
**衛生設備** 給水/圧力タンク方式 給湯/中央給湯方式 排水/合流方式  
**防災設備** 消火/スプリンクラー設備、補助散水栓、消火器、フード消火設備、連結送水管 排煙/自然排煙 その他/自動火災報知設備、非常放送設備、非常照明設備、誘導灯設備  
**昇降機** 客用15人乗×1基、客用兼サービス用15人乗×1基  
**【主な外部仕上げ】**  
**屋根** アスファルト露出防水(外断熱工法)  
**外壁** セツ器質二丁掛タイル、複層仕上塗材  
**建具** アルミカーテンウォール、アルミサッシ、鋼製建具  
**外構** 磁器質タイル、御影石(ピンコロ石)  
**【主な内部仕上げ】**  
**エントランスロビー** 床・壁/磁器質タイル 天井/AEP塗装  
**共用廊下** 床/タイルカーペット 壁・天井/ビニルクロス  
**客室** 床/タイルカーペット 壁・天井/ビニルクロス

撮影/(株)エスエス 大阪支店  
インテリア写真撮影/志摩大輔



上/エレベーターホール 下/アート作品

**設計期間** 2018年10月~2020年3月

**工事期間** 2020年4月~2022年2月

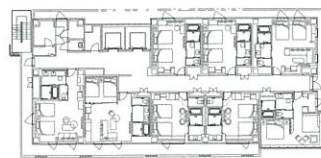
**開業** 2022年3月24日

## 【建築概要】

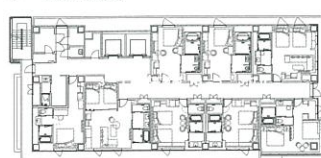
**敷地面積** 851.74㎡  
**建築面積** 482.38㎡  
**延床面積** 6270.22㎡  
**建ぺい率** 56.64% (許容100%)  
**容積率** 706.48% (許容800%)  
**構造規模** S造 地下1階、地上15階  
**最高高さ** 44.99m  
**軒高** 44.39m  
**階高** 3.80m、2.86m、3.21m  
**天井高さ** ロビーラウンジ: 2.8m  
客室(2~14階): 2.4m、(15階): 2.48m  
**主なスパン** 5.5~7.0m×7.95m、5.5~7.0m×5.25m  
**道路幅員** 西側: 10m 南側: 12m  
**駐車台数** 6台  
**地域地区** 商業地域、防火地域、駐車場整備地区  
**客室数** 107室



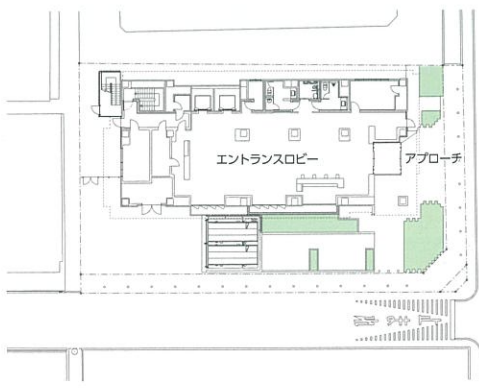
15階平面図



3~14階平面図



2階平面図



配置・1階平面図 縮尺1/800

## 協力会社

|                |          |
|----------------|----------|
| 電気・機械設備工事      | 中電工      |
| 土工             | マルカワ建設   |
| 山留工事           | 大和パイル工業  |
| 鉄筋工事           | 浅田鉄筋     |
| 鉄骨階段工事         | 横森製作所    |
| ハイペース工事        | センクシア    |
| 生コンクリート納入・圧送工事 | 大谷建材     |
| 金属製建具工事        | 豊明       |
| 軽鉄・ボード工事       | システムセレクト |
| シャッター・トイレ工事    | 文化シャッター  |
| 押出成形セメント板      | アイカテック建材 |
| 木工             | ウエストランパー |
| 塗装工事           | 日之出塗装工業  |
| 壁紙・化粧フィルム      | サンゲツ     |
| ルーフドレン・マンホール鉄蓋 | カネソウ     |
| 外構工事           | 刈田建設工業   |
| 機械式駐車設備工事      | 千代田組     |

# HOTEL THE LEBEN OSAKA



施 工



ICHIKEN

株式会社 **イチケン**

関西支店 / 大阪市中央区久太郎町4-1-3

TEL.06-6253-6200

電気設備工事・機械設備工事



CHUDENKO

株式会社 **中電工**

大阪本部 / 大阪市北区南森町2-2-9

TEL.06-6362-8651