



人と未来に寄り添う「くらし空間」を。

For Your Living Space

Company Profile

株式会社イチケン 会社案内



ケン
宣伝部長 **イチ犬くん**

ヘルメットのイチケンがトレードマークのイヌの男のコ。
明るく元気で、がんばり屋さんな性格。
宣伝部長として、みんなにイチケンのことを
知ってもらうために、毎日がんばっています。



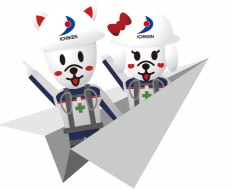
SDGs推進課長 **イチナナちゃん**

耳のリボンがトレードマークのイヌの女のコ。
赤色が好きで、耳のリボンがとってもお気に入り。
やさしく、真面目で几帳面な性格。SDGs推進課長として、
さまざまな課題に積極的に取り組んでいます。



株式会社 **イチケン**

〒108-6015
東京都港区港南二丁目15番1号(品川インターシティA棟)
TEL (代表)03-5931-5610
<https://www.ichiken.co.jp>



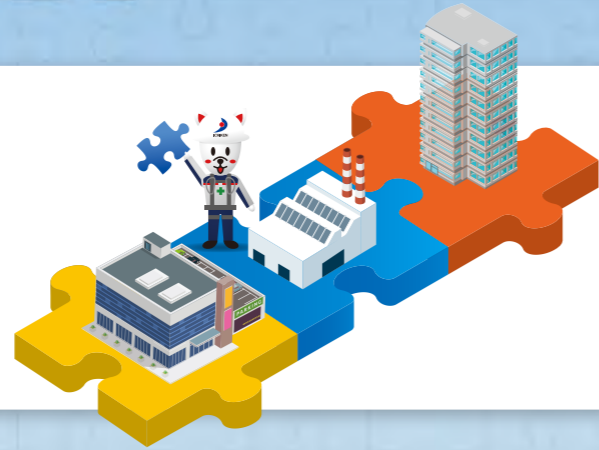
人と未来に寄り添う 「くらし空間」を。

For Your Living Space

私たちイチケン、生活者の立場になって発想した基本構想～企画・開発業務～設計・施工～メンテナンス、リニューアルまでをトータルプロデュースしている総合建設業の会社です。
お客様・お取引先・地域に暮らす人々・社員とご家族、全てのステークホルダーの皆様に対して、快適で豊かな社会の実現と社員の働きがい向上を目指し、「くらし空間」事業を通じて未来を創造・提案していく企業姿勢をこのメッセージに込めています。

パズルに込めた想い

ジグソーパズルと同じかたちのものは、ひとつもありません。
ひとつひとつのピースを丹念に組み合わせていくことは、
建築の仕事・ものづくりの仕事と似ています。
組み合わせていくことによる発展性やポテンシャル、
個々が持つ多様性や、つながっていく様子をジグソーパズルになぞらえ、
私たちの丁寧な仕事ぶりを表現しています。



TOP MESSAGE

1930年創業から未来へ、変わらぬ思いと挑戦



当社は1930年の創業以来、商業施設の建設を中心に、今日まで歩み続けてまいりました。これまで培ってきた知識と技術を基に、人と未来に寄り添う「くらし空間」を創造・提案し続けることが当社の果たすべき役割です。
今後は、基幹事業である建設事業を安定・充実させるとともに、不動産事業や海外事業などを戦略的に拡充し、更なる成長を目指してまいります。そのためには、従業員一人一人がお客様のニーズの本質を深く理解し、適切に応える力を磨くことが重要だと考えています。
協力会社の皆様とは、信頼に基づくパートナーシップを更に強化し、ステークホルダーの皆様には、私たちの成長をご実感いただけるよう努めてまいります。
今後とも、皆様のご支援を心よりお願い申し上げます。

代表取締役社長

政清弘晃

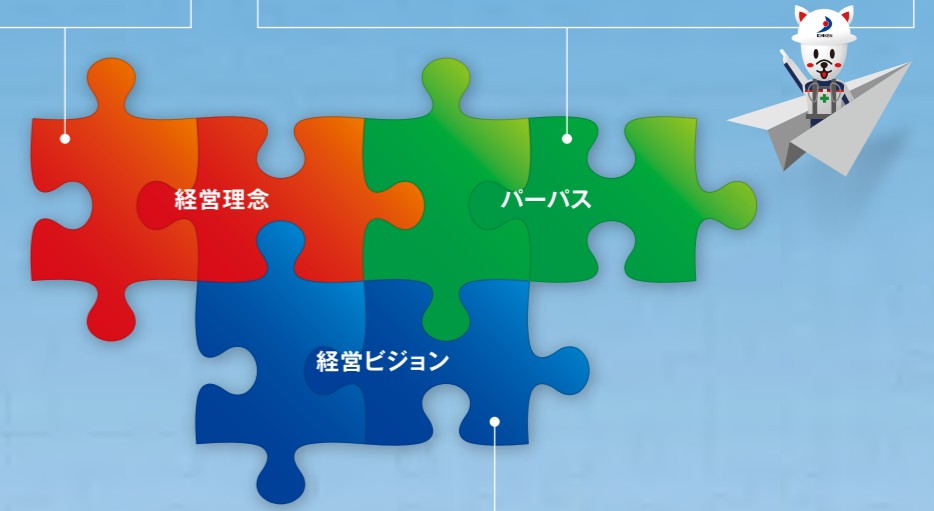
経営理念

品質の向上と安全の徹底に努め、いかなるときも
クリエイティビティを発揮し、商業空間事業を通じ、
快適で豊かな社会の実現をめざします。

パーパス

品質・価格ともに顧客満足度の高い建物を
提供できる対応力とサステナブルな社会のために、
地球環境に配慮した建設事業者であること。

 **ICHIKEN**
企業理念



経営ビジョン

より豊かで快適な「くらし空間」を創造する事で広く社会へ貢献する企業

創業100周年、その先の未来へ

目標とする企業像 安定した成長を続けていくとともに社会の持続的発展に貢献する企業

▶ 長期経営計画『ビジョン2035』・中期経営計画について詳しくは、公式ホームページをご覧ください。



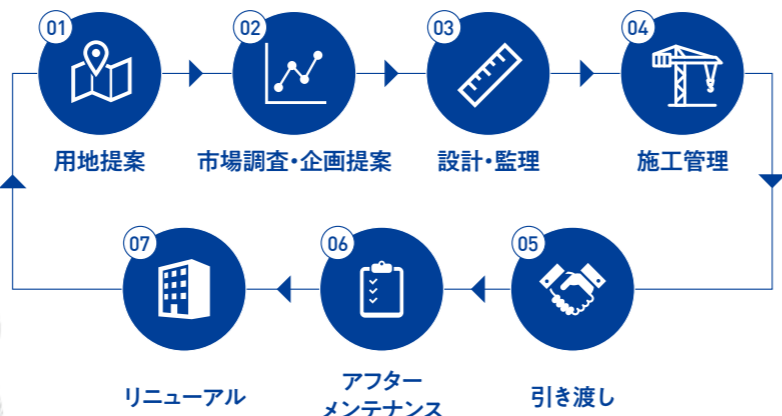
時代のニーズに 3つの強みで お応えします。

私たちイチケンには、お客様との協力関係を何より大切に、
ニーズや課題を把握した上で、豊富な経験を基に最適な事業提案を行います。
立地特性や業態の特性をふまえ、課題を明確化。
親身なコミュニケーションにより、お客様の満足度を高めることをお約束します。



設計～施工まで トータル コーディネート

基本構想から設計・施工の空間づくりに関するすべての業務を、
一貫して高い品質で創造すること。それが私たちイチケンの仕事に
取り組む姿勢です。蓄積された情報・ノウハウ・広いネットワーク力、
豊富な実績と事業全体に対する深い見地を基に、あらゆる課題に対応。品質・安全第一の施工管理と
環境に配慮した技術力、そして美しい空間づくりへのこだわり。それがイチケンのプロとしての企業
スタンスです。



商業施設建築の スペシャリスト

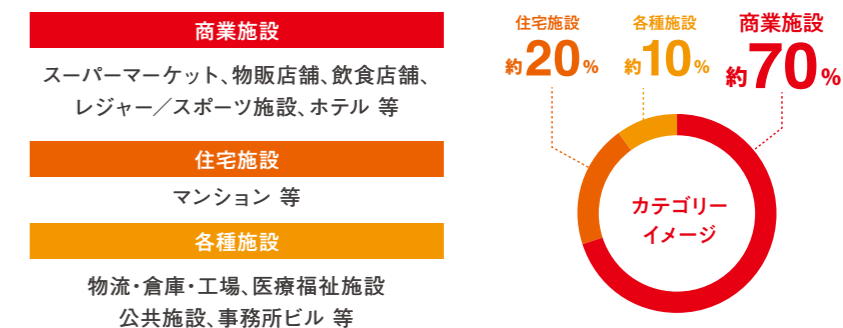
多彩な商業施設の建築過程では、常に利用者の立場に
立った発想を持って工事に取り組んでいます。施設を
利用する方々の視点から、良い建築空間とはどうあるべき
か、喜ばれるサービスはどうあるべきかを徹底的に考え
抜く。お客様の求める最適な空間づくりを提供します。



イチケンには総合建設業の中でも

商業施設建築を主力にしています!

建築工事の施設内訳では、商業施設が全体の約70%を占めており、
商業施設ならイチケンをご指名頂けるまでになりました。

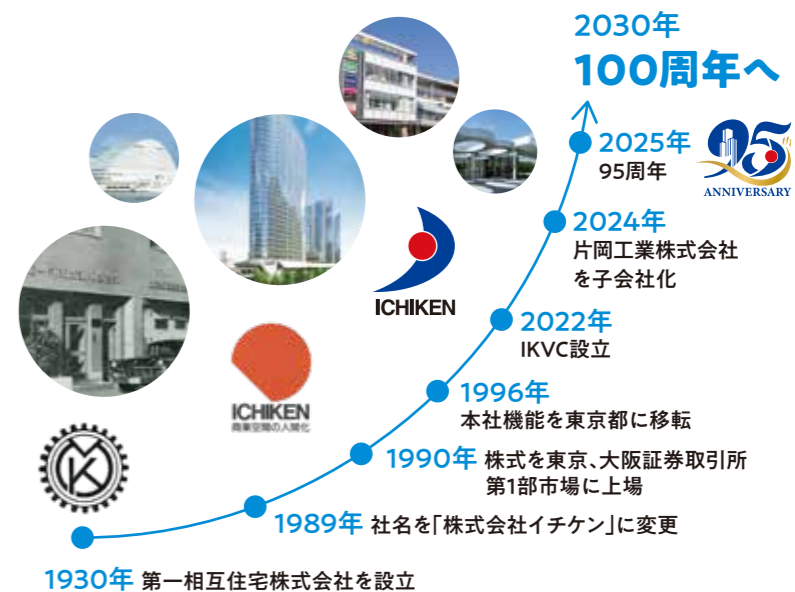


95年以上の歴史がある会社

商業施設建築のエキスパートとして、多様な「暮らし空間」づくりのお手伝いをしてきました。
豊富な実績と事業全体に対する深い見地を基に、お客様のニーズやメリットを第一にとらえた
上で、あらゆる課題に対応。人々の利便性や快適性を損なわない「暮らし」を守り続けながら
難工事にも挑戦し、独自のノウハウと技術を積み上げてきました。

海外事業の取り組み

2022年4月、現地法人イチケンベトナムコンス
トラクション「IKVC」を設立。プロジェクトマネー
ジメント業務の受託や設計・施工業務の請負を推進
するとともに、BIM(3次元モデル)オペレーテ
ィング業務の受託を開始しました。



あらゆるニーズに応える、 技術とソリューション

設計から監理、施工、そしてアフターメンテナンスまで、
一貫通貫で事業を展開。それを可能にする組織力と
当社を支えてくれている協力会社とのパートナーシップ、
そして建築技術全般にわたるノウハウで、商業施設を
中心に、マンション、公共施設など、幅広い分野の施設を
手がけています。多種多様な施設の建設過程では常に

利用者の立場に立った発想を持って工事に取り組んで
います。イチケンのパーパスでもある、「品質・価格ともに
顧客満足度の高い建物を提供できる対応力とサステ
ナブルな社会のために、地球環境に配慮した建設事業
者であること。」を徹底的に考え抜き、求める最適な
ソリューションを提供します。



ICHIKEN
人と未来に寄り添う「くらし空間」を。

生産性向上と新価値創造に活用する



企画・設計から施工・管理までを 3D画像で可視化

2016年より本格的にBIM^{*1}導入をスタート。3D完成予想図により、現場着手前での形状・仕上げ材・照明等のお客様との合意形成はもとより、意匠～構造～設備設計の工種ごとの干渉チェック、仮設計画や鉄骨建方等の施工シミュレーションを行うことで、現場の手戻り削減による無理のない工程管理の実現と施工内容の可視化による安全管理と品質管理の向上に役立っています。

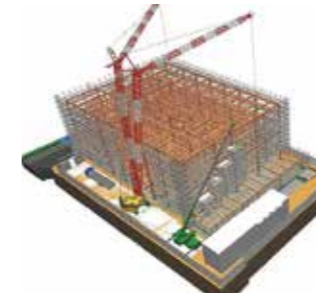
BIMの活用



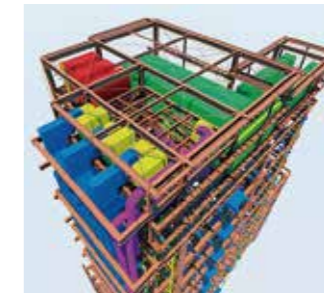
設計BIM



生産(施工)BIM



積算BIM



3DスキャナーでBIMモデル化



※1: BIM(ビルディング インフォメーション モデリング)とは: コンピューター上に作成した3次元の形状情報に加え、各室の名称・面積・材料・部材の仕様・性能、仕上げ等、建築物の属性情報を併せ持つ建築情報モデルを構築することです。

人と環境の未来づくりにつながる



環境に配慮し、 将来を見据えたZEB^{*2}化店舗

ZEB化技術



エネルギー消費量を最小まで削減し、創エネルギーで自給する建物「ZEB(ネット・ゼロ・エネルギー・ビル)」。CO₂削減目標の達成に向けて、ZEBの普及拡大が求められており、お客様の関心も高まっています。当社も、環境負荷の低減、省資源、省エネルギー等、様々な形で省エネルギーと創エネルギーの実現に向け、地球環境にやさしい省エネ建設への取り組みを進めています。

自然エネルギーを有効活用する手法

- ・高断熱
- ・日射遮蔽(Low-Eガラス・庇)
- ・採光ブラインド
- ・ハイサイド採光 ・光ダクト

パッシブデザイン

環境に配慮し、
将来を見据えた
ZEB化店舗

省エネ・創エネを
図る手法

- ・高効率照明/空調
- ・全熱交換器
- ・ヒートポンプ+貯湯ユニット+太陽光集熱パネル
- ・昇降機EV回生制御
- ・太陽光発電パネル

アクティブデザイン

エネルギー
マネジメント

制御システム

- ・BEMS管理(見える化)



※2: ZEB(ネット・ゼロ・エネルギー・ビル)とは: 自然エネルギーの積極的な活用、高効率な設備システムの導入等により、室内環境の質を維持しつつ大幅な省エネルギーを実現したうえで、再生可能エネルギーを導入することによりエネルギー自立度を極力高め、年間の一次エネルギー消費量の収支を「ゼロ」にすることを旨とした建築物です。

イチケンの サステナビリティ経営



イチケンはSDGsの理念に賛同し、積極的に持続可能な社会への取り組みを推進していきます。



私たちイチケンは、誰もが人間性を十分に発揮できる持続可能な社会の実現に向け、ステークホルダーの皆様と対話・共創しながら、社会課題の解決に貢献する事業活動を推進しています。また、法令遵守や企業倫理の徹底のほか、社会や環境に負の影響を与える可能性のある活動のリスク低減にも積極的に取り組んでいます。ESG経営の重点課題「ESGマテリアリティ」の取り組みを通し、リスクの最小化と提供価値の最大化を図り、将来の財務パフォーマンス向上やSDGs達成への貢献にもつなげていきます。

生物多様性の保全

環境保全への支援

環境保全活動への参画



公害防止の厳守

環境保護／有害物質の管理、大気水質汚染の抑制

ダイバーシティの推進

**多様性のある
人材確保と環境の整備**

育児休業取得率(男女別)の向上／
女性従業員・中途採用者の管理者
数の増加／障がい者雇用数の向上



気候変動リスクへの取り組み

環境に考慮した 建築提案

ZEBの提案／
省エネ設計へ
の取り組み



TCFD (機関関連財務情報開示タスクフォース) 提言に賛同

サステナビリティの実現に向け、「TCFD提言」にも
賛同し、当該提言に則って分析を実施しています。



循環型社会の構築

資源循環 (ゼロエミッション) の推進

廃棄物の抑制・削減



パートナーシップの醸成 協力的な労働環境の 改善と技能労働者の育成

建設キャリアアップシステムの導入推進／
安全衛生活動の推進／パートナーシップ
構築宣言



コーポレートガバナンスの強化

取締役会の機能向上

取締役会に係る独立性・多様性の推進／
取締役会の実効性評価の実施

コンプライアンス の推進

リスク管理の徹底／
情報セキュリティの強化

コーポレート ガバナンス の強化

ステークホルダー との連携

グループ ガバナンス の向上

内部統制の強化

パートナ シップの 醸成

事業継続力の 強化

ステークホルダー との連携

投資家との積極的な対話

IR活動の継続的な実施／英文開示の充実／
有価証券報告書の早期開示／株主とのエン
ゲージメントの強化／資本コストと株価を
意識した経営

事業継続力の強化

災害時の円滑な事業継続

事業継続計画 (BCP) に
基づく訓練の実施

業務効率化の促進

IT・デジタル技術の利活用

作業所のデジタル化推進／
BIMを活用した施工管理業務の効率化



将来を見据えた技術開発の推進

産学連携等による有用な技術開発の推進

働きがい向上 (ワーク・ライフ・バランス)

健康・安全に働ける職場環境づくり

時間外労働時間数の低減／有給休暇取得率の向上／
入社3年以内の従業員に関する離職率の低減／個人
と職場の活性度の向上

持続可能な事業へ 向けた人材開発

関係する国家資格等の取得
奨励／各実務研修の実施

障がい者スポーツ及び 女性アスリートの応援

スポーツ競技への支援を通じて、
ダイバーシティの推進を行っています。



日本電動車椅子
サッカー協会



日本視覚障害者
柔道連盟



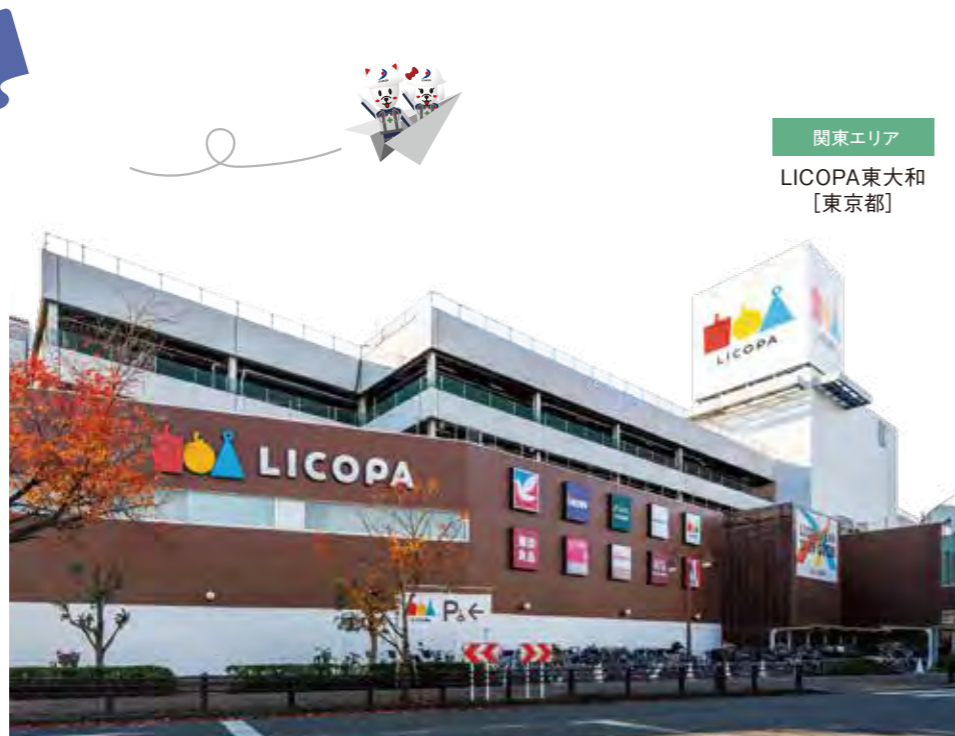
山城奈々選手の支援

実績紹介

商業施設

Commercial facility

賑わい豊かで
活気あふれる
街のシンボルへ。
リニューアルにも
柔軟に対応。

実績紹介

スーパーマーケット

Supermarket

利便性や周辺環境にも
配慮し、世代を問わず
人々が集まる
活気あふれる場所に。




ニトリ室蘭店 [北海道]



イトーチェーンゆりあげ食彩館 [宮城県]



アイテラスANNEX [東京都]



コープかすかべテラス [埼玉県]



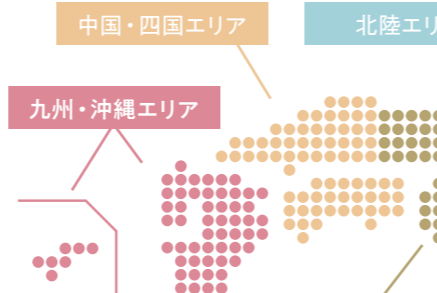
ベルクス柏大室店 [千葉県]



クロス向ヶ丘 [神奈川県]



ピエラ蒔田 [神奈川県]



ライフ目黒八雲店 [東京都]



オーケー高井田店 [大阪府]



みのおキューズモールSTATION棟 [大阪府]



カインズ広島LECT店 [広島県]



ガーデンズ千早 [福岡県]



マツモト亀岡東店 [京都府]



エフコープかすや店 [福岡県]



コープ南春日店 [大分県]

実績紹介

各種施設

Various facilities

市場性への
確かな視点をベースに、
多彩なライフスタイルに
きめ細かく対応




実績紹介

住居・寮等

Residence・dormitory etc.

住む人の感性に響く設計、
快適に安心して生活できる
ソフトとハードを提供




ONSEN RYOKAN 由縁札幌[北海道]



アパホテル赤羽岩淵駅前 [東京都]



グッドマンビジネスパーク [theGreen] [千葉県]



クリアホームズ宮の沢アベニュー／ブルーム
[北海道]



シーズンフラッツ両国サウス[東京都]



パークナード津田沼 [千葉県]



株式会社昭和ネオン本社 [東京都]



株式会社クラウン・パッケージ名古屋営業所
[愛知県]



株式会社エコリング本社 [兵庫県]



ロイジェント日吉Ⅱ [愛知県]



グランヴィ岡本[兵庫県]



ダイハツ陸上競技部 クレハ寮[大阪府]



コスモピューター神戸工場 [兵庫県]



ロワジュールホテル京都東寺 [京都府]



九州センコーロジ株式会社 鳥栖物流センター
[佐賀]



トラストネクス生野町 [山口県]



アーバンバレス博多グロウサイド [福岡県]



グランドパレス大淀河畔 [宮崎県]

実績紹介

医療福祉施設

Medical welfare

地域の環境や
景観にも配慮し、
日々の快適・安心を
形づくる




中国・四国エリア
メリィホスピタル・
メリィデイズ
[広島県]



関西エリア
海南市新市庁舎
[和歌山県]

実績紹介

公共施設

Public facilities

機能性重視の
ビジネス拠点、
環境対策を取り込むなど、
あらゆるニーズに
的確に対応




東北エリア

ライブラリ泉中央 [宮城県]



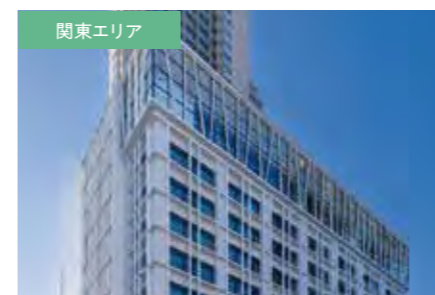
関東エリア

君津中央病院アメニティ棟 [千葉県]



関東エリア

デンマークINNつつじヶ丘 [東京都]



関東エリア



札の辻スクエア [東京都]



関東エリア

陸上自衛隊木更津駐屯地・整備場A [千葉県]



関東エリア

特別養護老人ホーム 東池袋桑の実園 [東京都]



関東エリア

biima school 吉祥寺校 [東京都]



関東エリア

リアンレーヴ中野坂上 [東京都]



関西エリア

流通科学大学国際交流施設 [兵庫県]



提供：流通科学大学



関西エリア

城内六島クリニック [兵庫県]



関西エリア

特別養護老人ホームやぐるま苑 [大阪府]



関西エリア

国立病院機構 和歌山病院 [和歌山県]



関西エリア

高槻市立今城塚古代歴史館 [大阪府]



九州・沖縄エリア

軽自動車検査協会 福岡主管事務所 [福岡県]

